



Х У Ш У У Р

6.1. ХООЛ ХҮНС - "Хүнсний бүтээгдэхүүн"





ХООЛ

6.1. ХООЛ ХҮНС - "Хүнсний бүтээгдэхүүн"





Б У У З

6.1. ХООЛ ХҮНС - "Хүнсний бүтээгдэхүүн"





Д А В С

6.1. ХООЛ ХҮНС - "Хүнсний бүтээгдэхүүн"

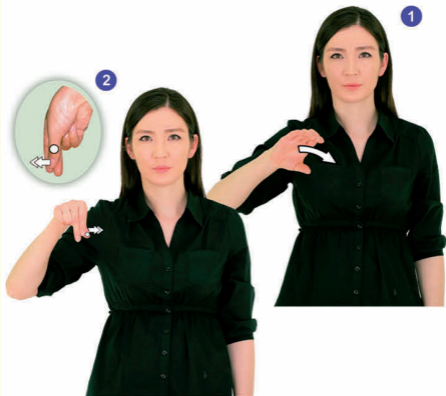




MAX

6.1. ХООЛ ХҮНС - "Мах махан бүтээгдэхүүн"






СОДА

6.1. ХООЛ ХҮНС - "Хүнсний бүтээгдэхүүн"

НАТРИЙ
ДВУУГЛЕКИСЛЫЙ

Сода
пищевая

500 г

НАТРИЙ
ДВУУГЛЕКИСЛЫЙ

Сода

пищевая

500 г

© 2000

Производитель
ООО «Сода»
г. Волгоград

Волгоградский филиал
ООО «Сода»

г. Волгоград
ул. Советская, 10
401 000



БЭЛЭН



ХООЛ

6.1. ХООЛ ХҮНС - "Хүнсний бүтээгдэхүүн"





ХООЛ



ХҮНС

6.1. ХООЛ ХҮНС - "Хүнсний бүтээгдэхүүн"





6.1. ХООЛ ХҮНС - "Мах махан бүтээгдэхүүн"





БҮДҮҮН ХИАМ

6.1. ХООЛ ХҮНС - "Мах махан бүтээгдэхүүн"





НАРИЙН ХИАМ

6.1. ХООЛ ХҮНС - "Мах махан бүтээгдэхүүн"





Ө Н Д Ө Г

6.1. ХООЛ ХҮНС - "Мах махан бүтээгдэхүүн"





А А Р У У Л

6.1. ХООЛ ХҮНС - "Сүү сүүн бүтээгдэхүүн"





АЙРАГ

6.1. ХООЛ ХҮНС - "Сүү сүүн бүтээгдэхүүн"





ТАРАГ





6.1. ХООЛ ХҮНС - "Сүү сүүн бүтээгдэхүүн"





ЗАЙРМАГ





БУУДАЙ





6.1. ХООЛ ХҮНС - "Үр тарианы бүтээгдэхүүн"



1



2



ЦАГААН БУДАА

6.1. ХООЛ ХҮНС - "Үр тарианы бүтээгдэхүүн"





ГУРИЛ

6.1. ХООЛ ХҮНС - "Үр тарианы бүтээгдэхүүн"



1



2



ХӨЦ



БУДАА

6.1. ХООЛ ХҮНС - "Үр тарианы бүтээгдэхүүн"



1



2



ГУРВАЛЖИН



БУДАА

6.1. ХООЛ ХҮНС - "Үр тарианы бүтээгдэхүүн"



1



2



Ш А Р Б У Д А А

6.1. ХООЛ ХҮНС - "Үр тарианы бүтээгдэхүүн"





ДЭЭД ГУРИЛ

6.1. ХООЛ ХҮНС - "Үр тарианы бүтээгдэхүүн"

Дээд



Нэгдүгээр

Хоёрдугаар





НЭГДҮГЭЭР



ГУРИЛ

6.1. ХООЛ ХҮНС - "Үр тарианы бүтээгдэхүүн"

Дээд

Нэгдүгээр →

Хоёрдугаар





ХОЁРДУГААР



ГУРИЛ

6.1. ХООЛ ХҮНС - "Үр тарианы бүтээгдэхүүн"

Дээд

Нэгдүгээр

Хоёрдугаар





ГОЙМОН





Б Я Л У У





Б О О Р Ц О Г





НАРИЙН



БООВ

6.1. ХООЛ ХҮНС - "Нарийн боов"





ПҮНТҮҮЗ





6.1. ХООЛ ХҮНС - "Нарийн боов"





ЖИГНЭМЭГ

6.1. ХООЛ ХҮНС - "Нарийн боов"





Ө Р М Ө Н Ц Ө Р

6.1. ХООЛ ХҮНС - "Нарийн боов"





ТАЛХ

6.1. ХООЛ ХҮНС - "Нарийн боов"





Ц А Й

6.1. ХООЛ ХҮНС - "Ундаа, чихэр, тос"





К О Ф Е





БАЙХУУ



ЦАЙ

6.1. ХООЛ ХҮНС - "Ундаа, чихэр, тос"





УНДАА

6.1. ХООЛ ХҮНС - "Ундаа, чихэр, тос"





ЧИХЭР

6.1. ХООЛ ХҮНС - "Ундаа, чихэр, тос"





БОХЬ

6.1. ХООЛ ХҮНС - "Ундаа, чихэр, тос"



1



2



Ё О Т О Н

6.1. ХООЛ ХҮНС - "Ундаа, чихэр, тос"



1



2



Ш О К О Л А Д

6.1. ХООЛ ХҮНС - "Ундаа, чихэр, тос"





Ж И М С





ЦӨЦГИЙН

ТОС





УРГАМЛЫН



ТОС

6.1. ХООЛ ХҮНС - "Ундаа, чихэр, тос"



1



2



ЭЛСЭН



ЧИХЭР

6.1. ХООЛ ХҮНС - "Ундаа, чихэр, тос"





А Л И М





АМТАТ



ЖҮРЖ



1



2



Б Э Р С Ү Ү Т



Ж Ү Р Ж





ГАДИЛ





ЛИЙР



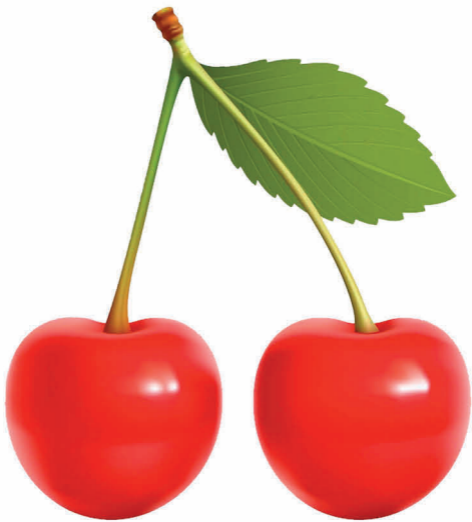


К И В И





И Н Т О О Р





ГҮЗЭЭЛЗГЭНЭ





НИМБЭГ





САМАР





ТАРВАС





У С А Н



Ү З Э М





ХҮНСНИЙ
НОГОО





Ч А В Г А





ХУШГА



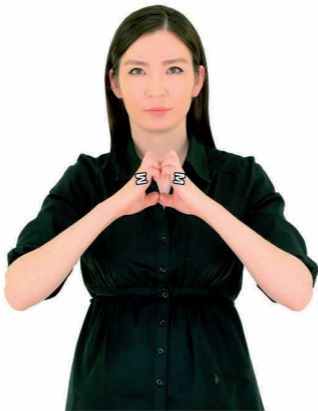


ХАН



БОРГОЦОЙ





АМТАТ



ЧИНЖҮҮ





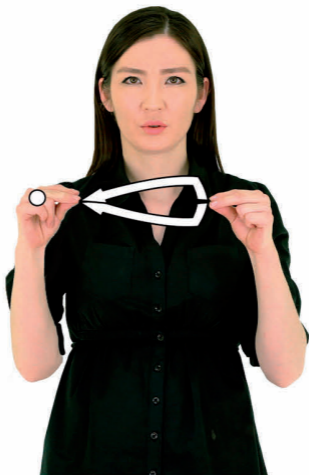
БАЙЦАА





ВАНДУЙ





ЛУУВАН





САРМИС



1



2

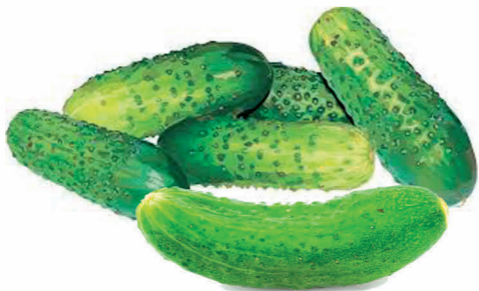


Ө Р Г Ө С Т



Х Э М Х

6.1. ХООЛ ХҮНС - "Хүнсний ногоо"





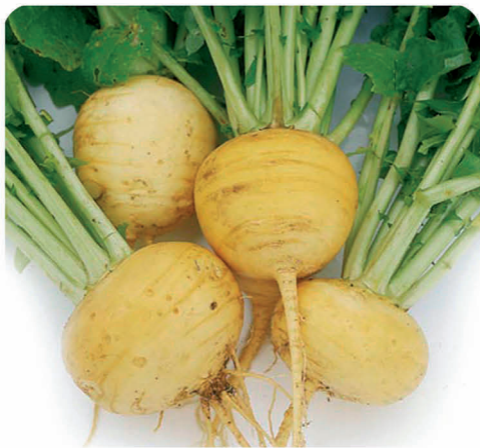
МӨӨГ

6.1. ХООЛ ХҮНС - "Хүнсний ногоо"





МАНЖИН





С О Н Г И Н О

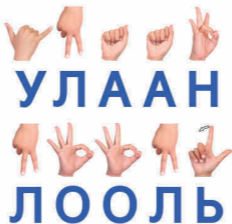
6.1. ХООЛ ХҮНС - "Хүнний ногоо"





T E M C





6.1. ХООЛ ХҮНС - "Хүнсний ногоо"





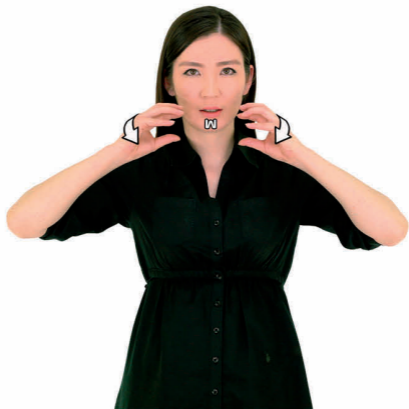
ХАЛУУН



НОГОО

6.1. ХООЛ ХҮНС - "Хүнсний ногоо"





Э Р Д Э Н Э



Ш И Ш





ХАЛУУН



ЧИНЖУУ

6.1. ХООЛ ХҮНС - "Хүнсний ногоо"





ХУЙЦАЙ

6.2. ДАСГАЛ АЖИЛ



--	--	--	--	--	--	--



ШИНЭ НОГООНЫ САЛАТ

6.2. ДАСГАЛ АЖИЛ



--	--	--	--

--	--	--	--	--	--	--

--	--	--	--	--



ЧИНЖҮҮТЭЙ МАХАН САЛАТ

6.2. ДАСГАЛ АЖИЛ



--	--	--	--	--	--	--	--	--

--	--	--	--	--

--	--	--	--	--



ШОРЛОГ

6.2. ДАСГАЛ АЖИЛ



--	--	--	--	--	--	--



ТЕФТЕЛЬ

6.2. ДАСГАЛ АЖИЛ



--	--	--	--	--	--	--



ЦУЙВАН

6.2. ДАСГАЛ АЖИЛ



--	--	--	--	--	--



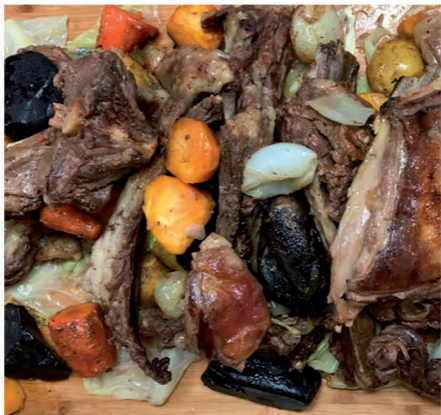
ЧАНАСАН МАХ

6.2. ДАСГАЛ АЖИЛ



--	--	--	--	--	--	--	--

--	--	--



ХОРХОГ

6.2. ДАСГАЛ АЖИЛ



--	--	--	--	--	--	--



ӨНДӨГТЭЙ БИФШТЕКС

6.2. ДАСГАЛ АЖИЛ



--	--	--	--	--	--	--	--

--	--	--	--	--	--	--	--



ТАХИАНЫ ШАРСАН МӨЧ

6.2. ДАСГАЛ АЖИЛ



--	--	--	--	--	--	--	--

--	--	--	--	--	--	--

--	--	--



ӨНДӨГНИЙ САЛАТ

6.2. ДАСГАЛ АЖИЛ





ТАВАН ЦУЛ

6.2. ДАСГАЛ АЖИЛ



--	--	--	--	--

--	--	--



ЛУУВАНГИЙН САЛАТ

6.2. ДАСГАЛ АЖИЛ





МАНТУУ

6.2. ДАСГАЛ АЖИЛ



--	--	--	--	--	--	--



МАНТУУН БУУЗ

6.2. ДАСГАЛ АЖИЛ



--	--	--	--	--	--	--

--	--	--	--



ОРООМОГ

6.2. ДАСГАЛ АЖИЛ



--	--	--	--	--	--	--



ГУРИЛТАЙ ШӨЛ

6.2. ДАСГАЛ АЖИЛ





БАНШТАЙ ШӨЛ

6.2. ДАСГАЛ АЖИЛ



--	--	--	--	--	--	--

--	--	--



НИЙСЛЭЛ САЛАТ

6.2. ДАСГАЛ АЖИЛ



--	--	--	--	--	--	--

--	--	--	--	--



ГУЛЯШ

6.2. ДАСГАЛ АЖИЛ



--	--	--	--	--



БАНШТАЙ ЦАЙ

6.2. ДАСГАЛ АЖИЛ





БУДААТАЙ ХУУРГА

6.2. ДАСГАЛ АЖИЛ

